

**ФІЗИЧНА ОСОБА - ПІДПРИЄМЕЦЬ  
СКЕПЬСКА НАТАЛІЯ ВІКТОРІВНА**

14005, м. Чернігів. вул. Самострова, буд.9, кв.9 Код ЄДРПОУ 2128723589  
р/р UA 353348510000000026002182760, в АТ ПУМБ МФО 334851

Платник єдиного податку за ставкою 5%  
тел. (046-2) 93-71-85



**ЗАТВЕРДЖУЮ:**  
ФОП Скепська Н.В.

*(Handwritten signature)*  
(підпис)

«24» листопада 2022р.  
(дата)

М.П.

**ЕКСПЕРТНИЙ ЗВІТ  
ЗА РЕЗУЛЬТАТАМИ ОБСТЕЖЕННЯ  
№ТО-24112022-1**

**Обстеження технічного стану поліклінічного відділення  
Комунального некомерційного підприємства  
«Чернігівська центральна районна лікарня»  
Чернігівської районної ради Чернігівської області**

**Видано: Управління капітального будівництва Чернігівської  
обласної державної адміністрації**

**Виконавці експертизи:**

Провідний експерт будівельний.  
Зареєстрований у реєстрі атестованих осіб  
№787 від 15.03.2017р.

Скепський Анатолій Семенович  
кваліфікаційний сертифікат відповідального  
виконавця  
серія АЕ № 004520



М.П.

*(Handwritten signature)*

**м. Чернігів - 2022 року**

## ЗМІСТ

Зміст .....	2
Вступ.....	3
1. Коротка характеристика об'єкта.....	4
2. Результати візуального обстеження будівельних конструкцій об'єкту.....	5
3. Висновки та рекомендації за результатами обстеження.....	9
Перелік джерел посилання.....	13
Додаток 1 - Акт, складеного за результатами проведеного обстеження пошкоджених об'єктів.....	20
Додаток 2 – Фотофіксація.....	21

## ВСТУП

Підставою для виконання даної роботи є договір укладений з замовником та **ФОП Скепська Н.В.**, що діє на підставі свідоцтва про реєстрацію.

Технічним експертом Скепським А.С. (атестованим рішенням Атестаційної архітектурно-будівельної комісії від 10.03.2017р. № 66 та зареєстровано у реєстрі атестованих осіб 15.03.2017 року, кваліфікаційний сертифікат АЕ № 004520 Асоціації експертів будівельної галузі 15 березня 2017р.), було проведено обстеження технічного стану поліклінічного відділення комунального некомерційного відділення «Чернігівська центральна районна лікарня» за адресою вул. Шевченка, будинок 114, м. Чернігів, Чернігівської області для визначення можливості щодо подальшої безпечної експлуатації будівель (без виконання статичних розрахунків).

### **1. Мета обстеження:**

- проведення обстеження технічного стану нежитлової будівлі, пошкодженої під час проведення бойових дій на території м. Чернігів, Чернігівської області, спричинених збройною агресією Російської Федерації, з метою визначення можливості безпечної та надійної експлуатації будівель.

### **2. Задачі дослідження:**

2.1. Проведення обстеження в обсязі, необхідному для оцінки технічного стану будівельних конструкцій та будівель в цілому.

2.2. Визначення технічних характеристик матеріалу будівельних конструкцій.

2.3. Підготовка технічного звіту про стан будівельних конструкцій з висновками і рекомендаціями щодо проведення проектних робіт з подальшою безпечною експлуатацією будівель.

### **3. Перелік вихідних даних:**

В наявності технічний паспорт на будівлю.

# 1. КОРОТКА ХАРАКТЕРИСТИКА ОБ'ЄКТА

## 1.1 Генеральний план.

Земельна ділянка не відноситься до історико-культурної охоронної зони міста.

Земельна ділянка не відноситься до територій зі складними інженерно-геологічними та техногенними умовами (райони з сейсмічністю 6 балів та вище).



Місце розташування об'єкта

## 1.2. Об'ємно-планувальні рішення нежитлової будівлі поліклінічного відділення .

Будівля – триповерхова споруда «Т»-подібної форми з підвалом, Розмірами 18,45x78,13 та 16,1x26,93м.

Конструктивна схема будівлі – стінова, з несучими зовнішніми та внутрішніми стінами.

## 1.3. Конструктивні елементи будівлі.

Фундаменти – стрічкові із залізобетонних фундаментних блоків.

### Стіни:

Стіни – цегляні із силікатної та керамічної повнотілої цегли на цементно-піщаному розчині.

### Перекриття:

Перекриття (покриття) – залізобетонні плити.

Сходи – залізобетонні марші.

Перегородки – цегляні, гіпсокартонні, газоблочні.

Вікна – металопластикові.

Двері – металопластикові.

Оздоблення зовнішніх стін - облицювальна силікатна цегла.

Оздоблення внутрішніх стін - штукатурка, фарбування, керамічна плитка.

Стеля – фарбування, гіпсокартон, армстронг.

Підлога – Лінолеум та керамічна плитка.

Покрівля – багатоскатна металева.

Опалення – централізоване.

Електропостачання – центральне (220 В, 380 В).

Система водопроводу та водовідведення (каналізації) - наявна, централізоване водопостачання та водовідведення.

Вентиляція – канална, природна.

Під час проведення обстеження будівля **не експлуатується.**

### **Робота виконувалась в такій послідовності:**

- вивчались об'ємно-планувальні та конструктивні рішення будівлі;
- виконувалось візуальне обстеження конструкцій будівлі;
- на основі отриманих даних з урахуванням дефектів і пошкоджень оцінювався технічний стан та придатність до подальшої експлуатації будівлі;

Роботи виконувались з урахуванням вимог:

- ДБН В. 1.2-14:2018 «Загальні принципи забезпечення надійності та конструктивної безпеки будівель і споруд». Наказ Мінрегіону України про затвердження 01.01.2019/№ 198 від 02.08.2018р.;
- ДСТУ Н Б В.1.2-18:2016 «Настанова щодо обстеження будівель і споруд для визначення та оцінки їх технічного стану»;
- Порядок проведення обстеження прийнятих в експлуатацію будівель і споруд. Наказ Кабінету Міністрів України про затвердження 12.04.2017 № 257;
- Порядок виконання невідкладних робіт щодо ліквідації наслідків збройної агресії Російської Федерації. Наказ Кабінету Міністрів України про затвердження 19.04.2022 № 473;
- Методика обстеження будівель та споруд, пошкоджених внаслідок надзвичайних ситуацій, бойових дій та терористичних актів. Наказ Міністерства розвитку громад та територій України про затвердження 28.04.2022 № 65;
- Керівництво з експлуатації будівельних конструкцій.

## **2. РЕЗУЛЬТАТИ ВІЗУАЛЬНОГО ОБСТЕЖЕННЯ БУДІВЕЛЬНИХ КОНСТРУКЦІЙ ОБЄКТА**

Обстеження будівельних конструкцій проводилось з метою виявлення пошкоджень під час проведення бойових дій на території м. Чернігів, Чернігівської області, спричинених збройною агресією Російської Федерації, проведення їх аналізу, визначення технічного стану основних несучих конструкцій та споруди в цілому.

Під час проведення загального обстеження проводилися наступні роботи:

- попередній огляд будівельних конструкцій та будівлі в цілому;
- вивчались об'ємно-планувальні та конструктивні рішення;
- вивчались умови, в яких знаходяться будівельні конструкції та споруди в цілому;
- проводилось візуальне обстеження будівельних конструкцій з метою виявлення дефектів.

### **Характерні конструкції та елементи споруд, що підлягали обстеженню**

Візуальному обстеженню підлягали всі конструкції споруди:

- зовнішні стіни;
- внутрішні стіни та перегородки;
- перекриття;
- покрівля;
- заповнення віконних та дверних прорізів;
- інженерні мережі.

Таблиця 1 – Відомості дефектів та пошкоджень: Основна будівля поліклінічного відділення

№	Тип та характеристика дефекту та пошкодження	Розташування дефекту або пошкодження	Фотографія (схема, ескіз) дефекту або пошкодження (№ фотографії) / його параметри (розміри, % пошкодження, площа та т.п. - за необхідності)	Загальні рекомендації щодо відновлення експлуатаційної придатності
1	Фундаменти			
1.1	Візуально, не пошкоджені (мають сліди замокань)	На всій площі	Фото 1-19	-
2	Вертикальні несучі елементи			
2.1	Частково знищені вибуховою хвилею на 30% (вертикальні тріщини)	Зовнішні та внутрішні стіни	Фото 1-19	Відновити в місцях руйнувань в межах існуючої будівлі
3.	Конструкції перекриттів			
3.1	Пошкоджені та знищені вибуховою хвилею на 20% (пошкоджені зв'язки)	На всій площі будівлі (в місці прямого влучання)	Фото 1-19	Відновленню не підлягають
4	Конструкції покриття			
4.1	Повністю знищені вибухом на 80% (втрачена початкова несуча здатність)	На всій площі будівлі	Фото 1-19	Відновленню не підлягають
5	Покрівля			
5.1	Повністю знищені вибухом на 80% (посічено уламками)	На всій площі	Фото 1-19	Відновленню не підлягає
6	Підлоги			
6.1	Частково знищена вибухом та затіканням покрівлі на 50%	На всій площі	Фото 1-19	Відновленню не підлягають
7	Вікна, двері			

7.1	Повністю знищені вибухом на 100% (повністю знищені конструкції)	На всій площі	Фото 1-19	Відновленню не підлягають
8	Внутрішнє опорядження			
8.1	Частково знищене вибухом на 50% (тріщини в штукатурці)	На всій площі	Фото 1-19	Відновленню не підлягає
9	Водопостачання холодне			
9.1	Частково знищені (знищені температурним перепадом)	На всій площі	Фото 1-19	Відновленню не підлягає
10	Водопостачання гаряче			
10.1	Частково знищені (знищені температурним перепадом)	На всій площі	Фото 1-19	Відновленню не підлягає
11	Водовідведення			
11.1	Частково знищені (знищені температурним перепадом)	На всій площі	Фото 1-19	Відновленню не підлягає
12	Опалення			
12.1	Повністю знищені на 100% (повністю знищені температурним перепадом)	На всій площі	Фото 1-19	Відновленню не підлягає
13	Електропостачання			
13.1	Частково знищено вибухом (Посічено та перебито кабелі)	На всій площі	Фото 1-19	Відновленню не підлягає
14	Сходи			
15.1	Візуально, не пошкоджені	На всій площі	Фото 1-19	Відновленню не підлягають

Таблиця 2 – Відомості дефектів та пошкоджень **Об'єкт незавершеного будівництва відділення функціональної діагностики**

№	Тип та характеристика дефекту та пошкодження	Розташування дефекту або пошкодження	Фотографія (схема, ескіз) дефекту або пошкодження (№ фотографії) / його параметри (розміри, % пошкодження, площа та т.п. - за необхідності)	Загальні рекомендації щодо відновлення експлуатаційної придатності
1	Фундаменти			
1.1	Візуально, не пошкоджені (мають сліди замокань)	На всій площі	Фото 20-26	Ліквідація
2	Вертикальні несучі елементи			
2.1	Візуально, не пошкоджені (мають сліди замокань)	Зовнішні та внутрішні стіни в (напівпідвальних приміщеннях)	Фото 20-26	Ліквідація
3.	Конструкції перекриттів			
3.1	Візуально, не пошкоджені (мають сліди замокань)	На всій площі будівлі	Фото 20-26	Ліквідація
4	Конструкції покриття			
4.1	Відсутнє	На всій площі будівлі	Фото 20-26	-
5	Покрівля			
5.1	Відсутнє	На всій площі будівлі	Фото 20-26	-
6	Підлоги			
6.1	Відсутнє	На всій площі будівлі	Фото 20-26	-
7	Вікна, двері			
7.1	Відсутнє	На всій площі будівлі	Фото 20-26	-
8	Внутрішнє опорядження			
8.1	Відсутнє	На всій площі будівлі	Фото 20-26	-
9	Водопостачання холодне			
9.1	Відсутнє	На всій площі будівлі	Фото 20-26	-
10	Водопостачання гаряче			
10.1	Відсутнє	На всій площі будівлі	Фото 20-26	-



11	Водовідведення			
11.1	Відсутнє	На всій площі будівлі	Фото 20-26	-
12	Опалення			
12.1	Відсутнє	На всій площі будівлі	Фото 20-26	-
13	Електропостачання			
13.1	Відсутнє	На всій площі будівлі	Фото 20-26	-
14	Сходи			
15.1	Відсутні	На всій площі будівлі	Фото 20-26	-

### **3. ВИСНОВКИ ТА РЕКОМЕНДАЦІЇ ЗА РЕЗУЛЬТАТАМИ ОБСТЕЖЕННЯ**

Таблиця 3 - Результати обстеження конструкцій Основна будівля поліклінічного відділення

№	Найменування конструкції, елементу, обладнання	Коротка характеристика конструкцій, елементів, обладнання	Оцінка технічного стану на дату обстеження	
			Категорія	Стан
<i>Основні будівельні конструкції</i>				
1	Фундаменти	стрічкові, цегляні.	I	2
2	Вертикальні несучі елементи	Стіни з керамічної цегли, неутеплені.	II	3
3	Ядра жорсткості, діафрагми	-	-	-
4	Підкранові конструкції	-	-	-
5	Конструкції перекриттів	Залізобетонні плити перекриття	II	3
6	Конструкції покриття	Металева покрівля	III	4
7	Сходи	Збірні залізобетонні	I	2
8	Покрівля	каркас – дерев'яна кроквяна система. Покривний матеріал – метал.	III	4
9	Перегородки	гіпсокартон, з ніздрюватого бетону, дерево, цегла.	II	3
10	Підлоги	дерево, лінолеум, ламінат, плитка, бетонна, мозаїчна.	II	3
11	Вікна, двері	Металопластикові та дерев'яні вікна, металопластикові та дерев'яні двері.	III	4
12	Опорядження фасадів	опоряджувальна цегла.	II	2
13	Внутрішнє опорядження	штукатурка, керамічна плитка, шпалери, шпаклівка, фарбування	II	3

14	Інші конструкції		-	-
Інженерні системи				
15	Водопостачання холодне	наявне	II	3
16	Водопостачання гаряче	наявне, індивідуальне електричний бойлер	II	3
17	Водовідведення	наявне	II	3
18	Опалення	наявне, водяне радіаторне	II	3
19	Електропостачання	наявне, централізоване 380 В	II	3
20	Газопостачання	-	-	-
21	Вентиляція	Природня, примусова	II	3
<b>Технічний стан об'єкта в цілому</b>			<b>II</b>	<b>3</b>
Перелік невідкладних ремонтно-відновлювальних (протиаварійних робіт), консервації, часткового демонтажу та/або обмежень (за навантаженнями, за температурним режимом та ін.)			Рекомендований термін виконання	
<b>Наявні пошкодження несучих та огорожувальних конструкцій (категорій відповідальності конструкцій А та Б), ступінь та характер яких свідчить про необхідність виконання робіт щодо часткового демонтажу частин об'єкта або його окремих конструкцій, підсилення об'єкта або його окремих несучих та огорожувальних конструкцій</b>				
Висновок щодо можливості подальшої експлуатації; необхідності поточного (капітального) ремонту; проведення детального (інструментального) обстеження; необхідності демонтажу			Рекомендований термін виконання	
<b>Рекомендовано виконання робіт з відновлення шляхом капітального ремонту, або реконструкції об'єкта</b>				

Категорія пошкоджень об'єкта	Загальна характеристика категорії пошкоджень об'єкта	Загальні рекомендації щодо подальшої експлуатації	Рекомендований термін виконання
II	<b>Наявні пошкодження несучих та огорожувальних конструкцій (категорій відповідальності конструкцій А та Б), ступінь та характер яких свідчить про необхідність виконання робіт щодо часткового демонтажу частин об'єкта або його окремих конструкцій, підсилення об'єкта або його окремих несучих та огорожувальних конструкцій</b>	<b>Рекомендовано виконання робіт з відновлення шляхом капітального ремонту, або реконструкції об'єкта</b>	

Під час проведення обстеження будівля **не експлуатується**.

Таблиця 4 - Результати обстеження конструкцій **Об'єкт незавершеного будівництва відділення функціональної діагностики**

№	Найменування конструкції, елементу, обладнання	Коротка характеристика конструкцій, елементів, обладнання	Оцінка технічного стану на дату обстеження	
			Категорія	Стан
<i>Основні будівельні конструкції</i>				
1	Фундаменти	стрічкові, цегляні.	I	2
2	Вертикальні несучі елементи	Стіни з силікатної цегли, не утеплені.	II	3
3	Ядра жорсткості, діафрагми	-	-	-
4	Підкранові конструкції	-	-	-
5	Конструкції перекриттів	Плити залізобетонні	II	3
6	Конструкції покриття	-	-	-
7	Сходи	-	-	-
8	Покрівля	-	-	-
9	Перегородки	силікатна цегла.	II	3
10	Підлоги	бетонна.	II	3
11	Вікна, двері	-	-	-
12	Опорядження фасадів	-	-	-
13	Внутрішнє опорядження	-	-	-
14	Інші конструкції	-	-	-
<b>Інженерні системи</b>				
15	Водопостачання холодне	-	-	-
16	Водопостачання гаряче	-	-	-
17	Водовідведення	-	-	-
18	Опалення	-	-	-
19	Електропостачання	-	-	-
20	Газопостачання	-	-	-
21	Вентиляція	Природня	II	3
<b>Технічний стан об'єкта в цілому</b>			<b>III</b>	<b>3</b>

Перелік невідкладних ремонтно-відновлювальних (протиаварійних робіт), консервації, часткового демонтажу та/або обмежень (за навантаженнями, за температурним режимом та ін.)	Рекомендований термін виконання
<b>Об'єкт непридатний для використання за цільовим призначенням, повністю втратив свою економічну цінність, наявні пошкодження несучих та огорожувальних конструкцій, ступінь та характер яких свідчить про небезпеку аварійного обвалення об'єкта</b>	
Висновок щодо можливості подальшої експлуатації; необхідності поточного (капітального) ремонту; проведення детального (інструментального) обстеження; необхідності демонтажу	Рекомендований термін виконання
<b>Рекомендовано виконання невідкладних робіт щодо демонтажу (ліквідації) об'єкта</b>	

Категорія пошкоджень об'єкта	Загальна характеристика категорії пошкоджень об'єкта	Загальні рекомендації щодо подальшої експлуатації	Рекомендований термін виконання
III	<b>Об'єкт непридатний для використання за цільовим призначенням, повністю втратив свою економічну цінність, наявні пошкодження несучих та огорожувальних конструкцій, ступінь та характер яких свідчить про небезпеку аварійного обвалення об'єкта</b>	<b>Рекомендовано виконання невідкладних робіт щодо демонтажу (ліквідації) об'єкта</b>	

Під час проведення обстеження будівля не експлуатується.

## ПЕРЕЛІК ДЖЕРЕЛ ПОСИЛАННЯ

1. ДБН В. 1.2-14:2018 «Загальні принципи забезпечення надійності та конструктивної безпеки будівель і споруд». Наказ Мінрегіону України про затвердження 01.01.2019/№ 198 від 02.08.2018р.
2. Керівництво з експлуатації будівельних конструкцій.
3. ДБН В. 2.1-10:2018 «Основи і фундаменти будівель та споруд. Основні положення». Наказ Мінрегіону України про затвердження 01.01.2019/№ 200 від 02.08.2018р.
4. Зміна №1 ДБН В. 2.5-64-2012. «Внутрішній водопровід та каналізація». Наказ Мінрегіону України про затвердження 01.03.2019 /№ 251 від 25.09.2018р.
5. Проект Зміни №1 ДБН В.2.6-98:2009 «Бетонні та залізобетонні конструкції. Основні положення». Наказ Мінрегіону України про затвердження 01.06.2020 /№ 8 від 16.01.2020р.
6. Зміна №1 ДБН В. 2.5-75-2013. «Каналізація. Зовнішні мережі та споруди». Наказ Мінрегіону України про затвердження 01.02.2019 /№ 253 від 25.09.2018р.
7. Зміна №1 ДБН В. 2.5-56-2014. «Системи протипожежного захисту». Наказ Мінрегіону України про затвердження 01.11.2019 /№ 254 від 25.09.2018р..
8. ДБН В. 2.2-15:2019. «Житлові будинки. Основні положення». Наказ Мінрегіону України про затвердження 01.12.2019 /№ 87 від 26.03.2019р.
9. Проект Зміни №1 ДБН В.1.2-2-2006 «Навантаження і впливи. Норми проектування». Наказ Мінрегіону України про затвердження 01.06.2020 /№ 5 від 16.01.2020р.
10. ДСТУ Н Б В.1.2-18:2016 «Настанова щодо обстеження будівель і споруд для визначення та оцінки їх технічного стану».
11. Методика обстеження будівель та споруд, пошкоджених внаслідок надзвичайних ситуацій, бойових дій та терористичних актів. Наказ Міністерства розвитку громад та територій України 28.04.2022 року № 65.
12. Порядок проведення обстеження прийнятих в експлуатацію об'єктів будівництва, затвердженого постановою Кабінету Міністрів України від 12 квітня 2017 р. № 257
13. Порядок виконання невідкладних робіт щодо ліквідації наслідків збройної агресії Російської Федерації. Наказ Кабінету Міністрів України про затвердження 19.04.2022 № 473.

Провідний експерт  
будівельний



А.С. Скепський

**Акт, складеного за результатами проведеного  
обстеження пошкоджених об'єктів**

Акт складено на підставі Звіту №ТО-24112022-1 від від 24.11.2022 р.  
за  
результатами проведеного обстеження, виконаного:  
у період з 7 листопада 2022р. по 14 листопада 2022р.

Підприємство, установа чи організація, що здійснила обстеження (у разі залучення)

**ФОП Скепська Н.В**  
(найменування юридичної особи)

Відповідальні виконавці окремих видів робіт (послуг), пов'язаних зі створенням об'єкта архітектури (далі - виконавці), що брали участь в розробці звіту:

П.І.Б.	Серія і номер кваліфікаційного сертифіката	Дата видачі	Спеціалізація за сертифікатом
Скепський А.С.	АЕ № 004520	15.03.2017	Провідний експерт будівельний

Замовник обстеження

**Управління капітального будівництва Чернігівської обласної державної  
адміністрації,**  
**код ЄДРПОУ 04014246**

(ПІБ фізичної особи / найменування юридичної особи, код ЄДРПОУ)

**Відомості про власника (управителя) об'єкта**

Дані юридичної особи: найменування; (код ЄДРПОУ)	КНП «Чернігівська ЦРЛ» ЧРР Код ЄДРПОУ 02006544
--	--

**Загальні відомості про об'єкт**

1	Місцезнаходження об'єкта (адреса, місто, район, область, координати згідно Google maps (за наявності))	вул. Шевченка, 114 м. Чернігів, Чернігівський район Чернігівської області 51°30'26.7"N 31°20'19.5"E 51.507426, 31.338761
2	Призначення об'єкта: первісне (передбачене проектною документацією на будівництво об'єкта) / станом на час проведення обстеження (фактичне використання)	лікувальний заклад

3	Найменування підприємства (комплексу), до складу якого входить об'єкт, за потреби	Комунальне некомерційне підприємство «Чернігівська центральна районна лікарня» Чернігівської районної ради Чернігівської області
4	Код об'єкта згідно з Державним класифікатором будівель та споруд ДК 018-2000	1264 - Будівлі лікарень та оздоровчих закладів
5	Клас наслідків (відповідальності) - за проектною документації у разі наявності	-
6	Форма власності - за наявності відомостей	комунальна
7	Дані про віднесення об'єкта до пам'яток культурної спадщини, зона регулювання забудови та історичного ареалу	Дані відсутні

**Основна будівля (А-2)**

**Основні технічні показники об'єкта**

№ з/п	Назва показника	Одиниця виміру	Величина
1	Площа забудови	м <sup>2</sup>	1873,5
2	Поверховість:	поверх	3
	надземна частина		3
	підземна частина		1
3	Будівельний об'єм: усього	м <sup>3</sup>	26 229,0
	надземна частина		20 608,5
	підземна частина		5 620,5
4	Площа: загальна	м <sup>2</sup>	-
	квартир (житлових кімнат)		-
	приміщень загального користування		-
	нежитлових приміщень		-
	інших приміщень (допоміжна)		-
5	Умовна висота	м	14,0

## Виявлені дефекти і пошкодження основних будівельних конструкцій

№ з/п	Конструктивні елементи	Стислий опис дефектів і пошкоджень
1	Фундаменти	Без видимих пошкоджень.
2	Вертикальні несучі елементи	<p>на горіщному поверсі в місці влучання снаряду частково відсутня зовнішня несуча стінка орієнтовна площа ураження до 20м.кв. по фасаду будівлі;</p> <p>- В наслідок дії вибухової хвилі пошкоджені стіни приміщення ліфтової (значні тріщини, відпадання окремих цеглин, зміщення кладки від вертикального положення);</p> <p>- На рівні 3-го поверху в місці влучання снаряду наявні вертикальні тріщини в тілі кладки внутрішніх несучих стін з розкриттям до 2см по довжині – на всю висоту поверху;</p>
3	Конструкції перекриттів	<p>В місці прямого влучання снаряду дві плити перекриття на рівні 3-го поверху зруйновано (плити впали), та 4 плити перекриття біля місця прямого влучання мають значні деформації, а саме:</p> <p>- відбиті частини плити;</p> <p>- Поперечні та повздовжні тріщини по всьому тілу плити;</p>
4	Конструкції покриття	Пошкоджено покриття з листової сталі
5	Сходи	Пошкоджень не виявлено
6	Покрівля	<p>В наслідок прямого влучання снаряду 30 % покриття знищено, включаючи дерев'яний каркас (стропила, балки, стійкі, затяжки, підкоси, обрешітка, тощо), та 5% покриття від загальної площі пошкоджено частково, а саме пошкоджено покриття з листової сталі, каркас неушкоджений.</p>
7	Перегородки	<p>Міжкімнатні перегородки виконанні з цегли керамічної та газобетону на рівні 3-го поверху зруйновані на 50% від загальної площі всіх перегородок 3-го поерху, решта перегородок мають значні тріщини та деформації;</p> <p>На рівні 2-го поверху міжкімнатні перегородки зруйновано на 5%, та 25% перегородок мають значні тріщини та деформовані вибуховою хвилею;</p> <p>На рівні 1-го поверху до 10% від загальної площі перегородок мають значні деформації та тріщини.</p>



8	Підлоги	Незначні уламкові пошкодження покриття з плитки керамічної та лінолеуму на рівні 2-го та 3-го поверхів.
9	Вікна, двері	Всі дерев'яні та металопластикові вікна будівлі розбито та пошкоджено вибиті стекла, зламана фурнітура, деформовані рами; 85% дверних блоків пошкоджено частково, або повністю розбито.
10	Опорядження фасадів	Повна руйнація фасаду в місці потрапляння снаряду, незначні уламкові пошкодження фасаду виконаного з цегли силікатної
11	Внутрішнє опорядження	В наслідок вибухової хвилі пошкоджено до 50% оздоблення приміщень а саме: - керамічна плитка відпала з стін приміщень; - цементно-піщана штукатурка відпала, або має значні тріщини по всій площі стін.

#### Виявлені дефекти і пошкодження внутрішніх інженерних систем

№ з/п	Інженерна система	Стислий опис дефектів і пошкоджень
1	Водопостачання холодне	Порушено цілісність мереж.
2	Водопостачання гаряче	Порушено цілісність мереж.
3	Водовідведення	Порушено цілісність мереж.
4	Опалення	Порушено цілісність мереж.
5	Електропостачання	Порушено цілісність мереж.
6	Газопостачання	-
7	Вентильація	Порушено цілісність мереж.

#### Висновок за результатами обстеження

Оцінка технічного стану об'єкта (на дату обстеження)	Категорія	Стан
<b>Технічний стан об'єкта в цілому</b>	<b>II</b>	<b>3</b>
Перелік невідкладних ремонтно-відновлювальних (протиаварійних робіт), консервації, часткового демонтажу та/або обмежень (за навантаженнями, за температурним режимом та ін.)	Рекомендований термін виконання	

<p>• Для відновлення цілісності будівлі балансоутримувачу звернутися до проектної організації для розроблення проектної документації щодо капітального ремонту будівлі. В проектній документації в обов'язковому порядку розробити наступні рішення:</p> <ul style="list-style-type: none"> <li>- Розробити проект виконання робіт щодо демонтажу пошкодженої частини будівлі в місці прямого влучання снаряду. Демонтаж пошкодженої частини будівлі виконувати з розбиранням кладки несучих стін з розрахунку на 1м нижче від рівня наявних тріщин в тілі кладки стін;</li> <li>- Проектну документацію виконувати з урахуванням діючих вимог ДБН В.2.2-10-2001 «Будівлі і споруди. Заклади охорони здоров'я. Зі зміною № 1 та поправкою»</li> <li>• До виконання робіт з відновлення цілісності будівлі експлуатація будівлі СУВОРО ЗАБОРОНЕНА!</li> </ul>			
<p>Висновок щодо можливості подальшої експлуатації; необхідності поточного (капітального) ремонту; проведення детального (інструментального) обстеження; необхідності демонтажу</p>		Рекомендований термін виконання	
<p><b>Рекомендовано виконання робіт з відновлення шляхом капітального ремонту, або реконструкції об'єкта</b></p>			
Категорія пошкоджень об'єкта	Загальна характеристика категорії пошкоджень об'єкта	Загальні рекомендації щодо подальшої експлуатації	Рекомендований термін виконання
II	<p>Наявні пошкодження несучих та огорожувальних конструкцій (категорій відповідальності конструкцій А та Б), ступінь та характер яких свідчить про необхідність виконання робіт щодо часткового демонтажу частин об'єкта або його окремих конструкцій, підсилення об'єкта або його окремих несучих та огорожувальних конструкцій</p>	<p>Рекомендовано виконання робіт з відновлення шляхом капітального ремонту, або реконструкції об'єкта</p>	

**Об'єкт незавершеного будівництва відділення функціональної діагностики**

**Основні технічні показники об'єкта**

№ з/п	Назва показника	Одиниця виміру	Величина
1	Площа забудови	м <sup>2</sup>	275,0
2	Поверховість:	поверх	1
	надземна частина		-
	підземна частина (напівпідвал)		1
3	Будівельний об'єм: усього	м <sup>3</sup>	460,8

	надземна частина		-
	підземна частина (напівпідвал)		460,8
4	Площа: загальна	м <sup>2</sup>	230,0
	квартир (житлових кімнат)		-
	приміщень загального користування		-
	нежитлових приміщень		-
	інших приміщень (назви)		230,0
5	Умовна висота	м	2,0

#### Виявлені дефекти і пошкодження основних будівельних конструкцій

№ з/п	Конструктивні елементи	Стислий опис дефектів і пошкоджень
1	Фундаменти	Сліди замокань руйнування захисного шару.
2	Вертикальні несучі елементи	Волосяні тріщини, замокання, випадання цегли.
3	Конструкції перекриттів	Замочені, пліснява, частково тріщини в захисному шарі.
4	Конструкції покриття	-
5	Сходи	-
6	Покрівля	-
7	Перегородки	Волосяні тріщини, замокання, випадання цегли.
8	Підлоги	Замокання, тріщини.
9	Вікна, двері	Повністю зруйновані на 100%
10	Опорядження фасадів	-
11	Внутрішнє опорядження	-

#### Виявлені дефекти і пошкодження внутрішніх інженерних систем

№ з/п	Інженерна система	Стислий опис дефектів і пошкоджень
1	Водопостачання холодне	-
2	Водопостачання гаряче	-
3	Водовідведення	-
4	Опалення	-
5	Електропостачання	-

6	Газопостачання	-
7	Вентиляція	-

### Висновок за результатами обстеження

Оцінка технічного стану об'єкта (на дату обстеження)		Категорія	Стан
Технічний стан об'єкта в цілому		III	3
Перелік невідкладних ремонтно-відновлювальних (протиаварійних робіт), консервації, часткового демонтажу та/або обмежень (за навантаженнями, за температурним режимом та ін.)		Рекомендований термін виконання	
Рекомендовано виконання робіт з ліквідації стін та перегородок підвальних та напівпідвальних приміщень, також виконання робіт з демонтажу залізобетонних плит перекриття. Повний розбір недобудованої споруди з розбиранням всіх будівельних конструкцій.			
Висновок щодо можливості подальшої експлуатації; необхідності поточного (капітального) ремонту; проведення детального (інструментального) обстеження; необхідності демонтажу		Рекомендований термін виконання	
Рекомендовано виконання невідкладних робіт щодо демонтажу (ліквідації) об'єкта			
Категорія пошкоджень об'єкта	Загальна характеристика категорії пошкоджень об'єкта	Загальні рекомендації щодо подальшої експлуатації	Рекомендований термін виконання
III	Об'єкт непридатний для використання за цільовим призначенням, повністю втратив свою економічну цінність, наявні пошкодження несучих та огорожувальних конструкцій, ступінь та характер яких свідчить про небезпеку аварійного обвалення об'єкта	Рекомендовано виконання невідкладних робіт щодо демонтажу (ліквідації) об'єкта	

Провідний експерт  
будівельний



А.С. Скепський

**Фотофіксація**  
***Основна будівля поліклінічного відділення***



Фото 1



Фото 2



Фото 3



Фото 4



Φοτο 5



Φοτο 6



Φοτο 7



Φοτο 8





Фото 9

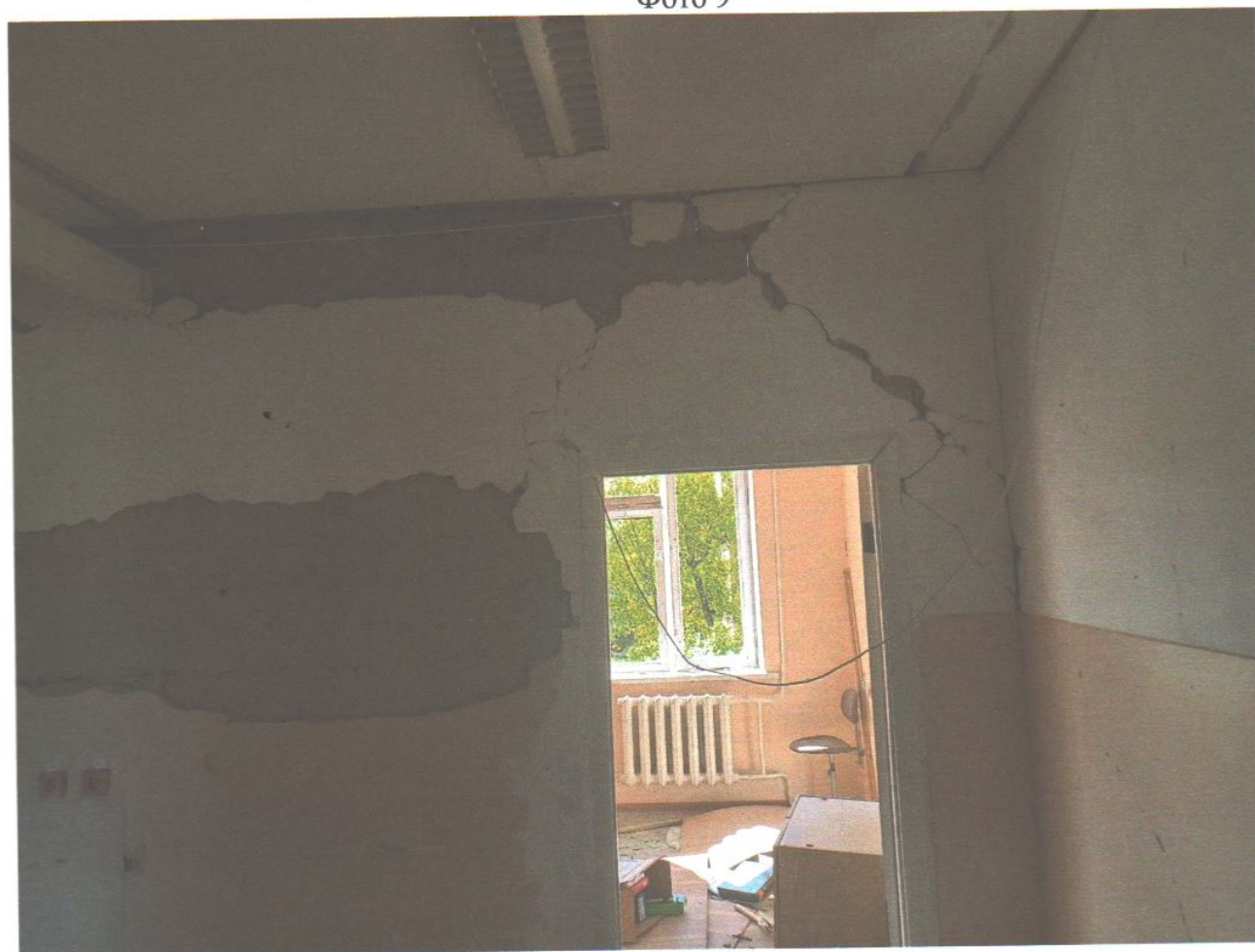


Фото 10



Φοτο 11



Φοτο 12



Φοτο 13



Φοτο 14



Φοτο 15



Φοτο 16



Φοτο 17



Φοτο 18



Фото 19

**Об'єкт незавершеного будівництва відділення функціональної діагностики**



Фото 20



Фото 21



Фото 22



Фото 23



Фото 24



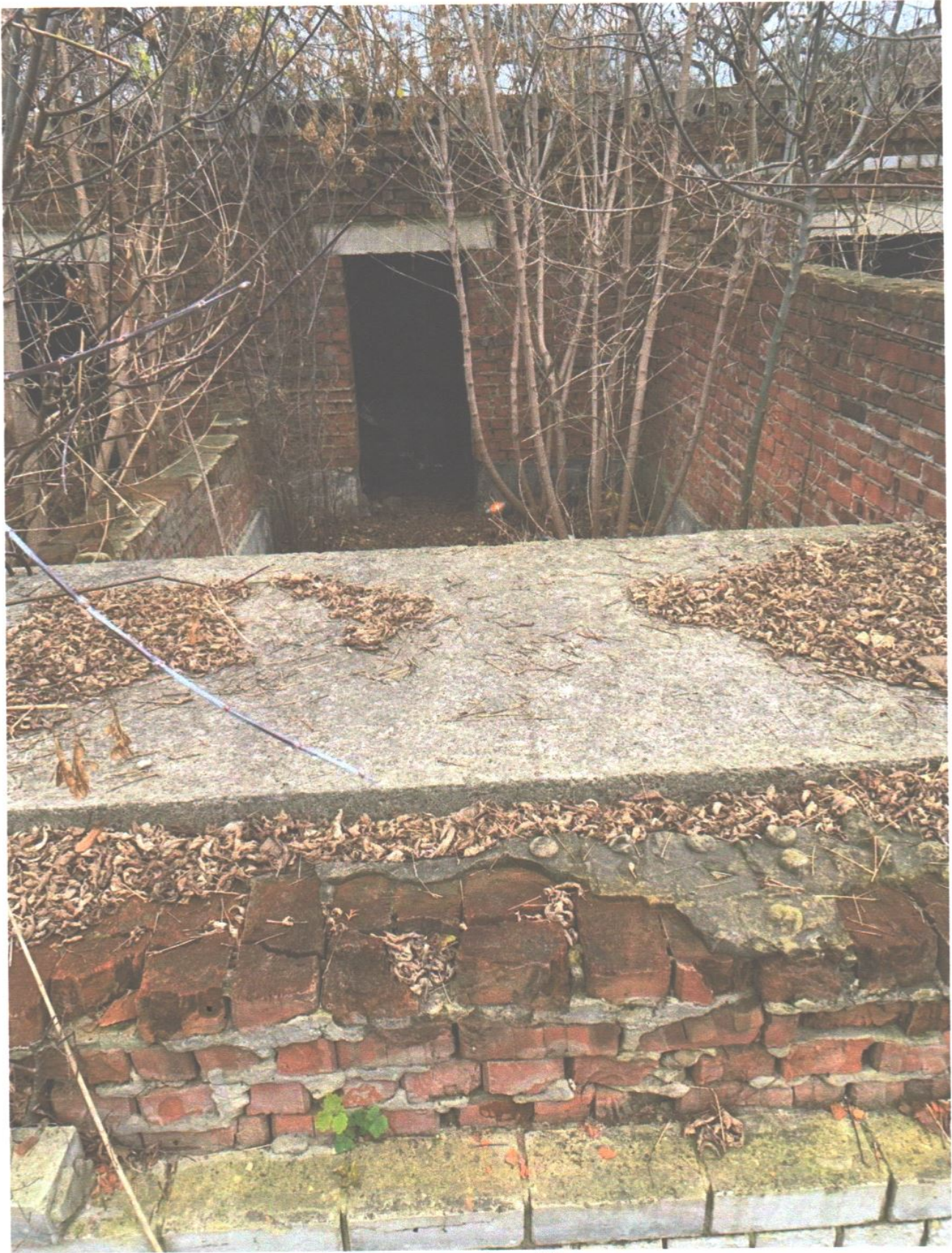


Фото 25



Фото 26



ВСЕУКРАЇНЬСЬКА ГРОМАДСЬКА ОРГАНІЗАЦІЯ  
**АСОЦІАЦІЯ ЕКСПЕРТІВ БУДІВЕЛЬНОЇ ГАЛУЗІ**  
 САМОРЕГУЛІВНА ОРГАНІЗАЦІЯ У СФЕРІ АРХІТЕКТУРНОЇ ДІЯЛЬНОСТІ  
 АТЕСТАЦІЙНА АРХІТЕКТУРНО-БУДІВЕЛЬНА КОМІСІЯ

Серія АЕ

№ 004520

**КВАЛІФІКАЦІЙНИЙ СЕРТИФІКАТ**  
 відповідального виконавця окремих видів робіт (послуг),  
 пов'язаних зі створенням об'єктів архітектури

**Експерт**

*(найменування професії)*

Виданий про те, що Скепський Анатолій Семенович

*(прізвище, ім'я, по батькові)*

пройшов(ла) професійну атестацію, що підтверджує його (її) відповідність кваліфікаційним вимогам у сфері діяльності, пов'язаної із створенням об'єктів архітектури, професійну спеціалізацію, необхідний рівень кваліфікації і знань.

Категорія: Провідний експерт будівельний

Кваліфікаційний сертифікат видано згідно з рішенням Атестаційної архітектурно-будівельної комісії (далі - Комісія) від \_\_\_\_\_ № \_\_\_\_\_  
 (рішенням \_\_\_\_\_ відповідної \_\_\_\_\_ секції Комісії  
 від 15.03.2017 № 66, затвердженим президією  
 Комісії 15.03.2017 № 66).

Зареєстрований у реєстрі атестованих осіб 15.03 2017 року  
 за № 787.

Роботи (послуги), пов'язані із створенням об'єктів архітектури, спроможність виконання яких визначено кваліфікаційним сертифікатом: Технічне обстеження будівель  
 і споруд класу наслідків (відповідальності) СС3 (значні наслідки).

Дата видачі 15.03 2017 року

Голова (заступник голови) Атестаційної  
 архітектурно-будівельної комісії

Власенко І.М.

*(прізвище, ім'я, по батькові)*



*(Signature of I.M. Vlasenko)*

*(Signature of Anatoly Skypskyi)*

ТОВАРИСТВО З ОБМЕЖЕНОЮ  
ВІДПОВІДАЛЬНІСТЮ  
«АРБОЛ ІНЖИНІРИНГ»

# СВІДОЦТВО

№ 1255

Видано про те, що

**Скепський Анатолій Семенович**

(прізвище, ім'я, по батькові)

Пройшов(ла) підвищення кваліфікації за напрямом

**ЕКСПЕРТ**

За програмами:

*Загальний модуль підвищення кваліфікації відповідальних виконавців окремих видів робіт (послуг) пов'язаних із створенням об'єктів архітектури – експертів.*

*Програма підвищення кваліфікації відповідальних виконавців окремих видів робіт (послуг), пов'язаних із створенням об'єктів архітектури. Спеціальний модуль. Технічне обстеження будівель та споруд.*

Програми затверджені на засіданні Атестаційної архітектурно-будівельної комісії САМОРЕГУЛІВНОЇ ОРГАНІЗАЦІЇ У СФЕРІ АРХІТЕКТУРНОЇ ДІЯЛЬНОСТІ ВСЕУКРАЇНСЬКА ГРОМАДСЬКА ОРГАНІЗАЦІЯ «АСОЦІАЦІЯ ЕКСПЕРТІВ БУДІВЕЛЬНОЇ ГАЛУЗІ» (протокол №1 від 18.08.2015 року).

05 травня 2022 р



Тариса ЗАЙКІНА